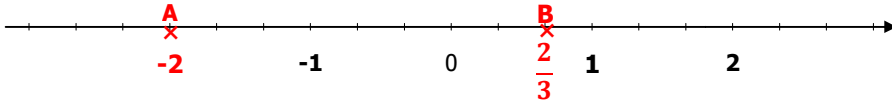


## Sur la droite graduée

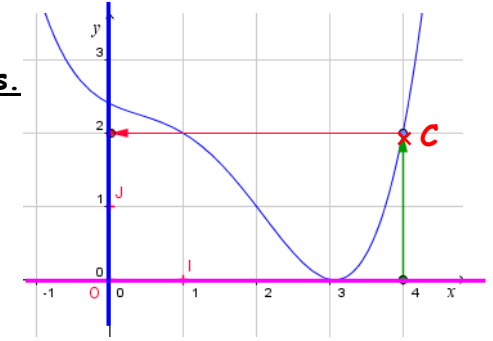
Un point d'une droite graduée est repéré par un nombre.



Abscisse de A et B : A (-2) B ( $\frac{2}{3}$ )

## Sur le plan

Un point d'un plan est repéré par deux nombres.



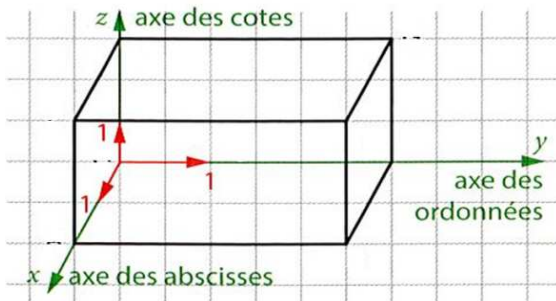
Coordonnées de C :

C ( 4 ; 2 )

↑                    ↑  
abscisse            ordonnée

## Sur le pavé droit

Un point d'un pavé droit est repéré par trois nombres.



Coordonnées de C :

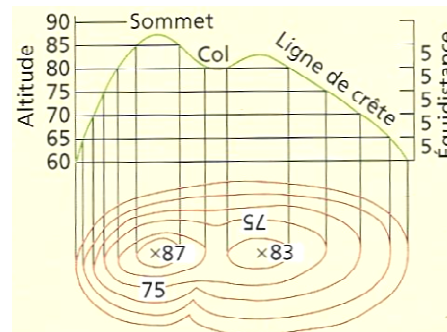
C ( 2 ; 3 ; 3 )

↑                    ↑                    ↑  
Abscisse    ordonnée    altitude

# Repérage

## Courbe de niveau

Ligne imaginaire reliant tous les points de même altitude.

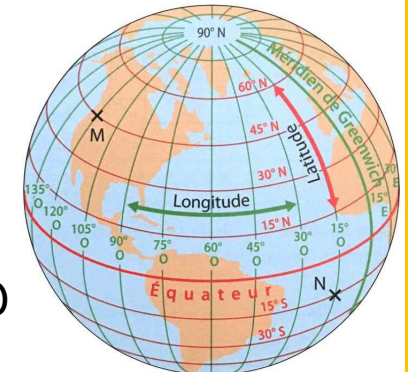


## Sur la sphère

Un point sur la surface d'une sphère est repéré par deux nombres, correspondant à des mesures d'angles.

La **latitude** donnée par les **parallèles à l'Equateur**, comprise entre 0° et 90° Nord ou Sud.

La **longitude** donnée par les **méridiens**, comprise entre 0° et 180° Est ou Ouest.

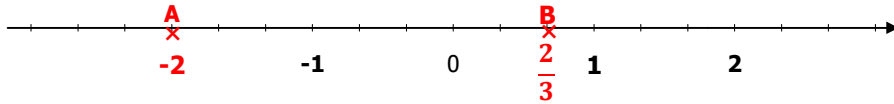


M ( 45°N ; 120°O )

↑                    ↑  
latitude            longitude

## Sur la droite graduée

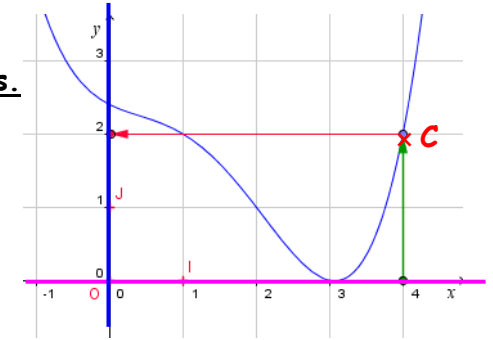
Un point d'une droite graduée est repéré par un nombre.



**Abscisse** de A et B : A (.....) B (.....)

## Sur le plan

Un point d'un plan est repéré par deux nombres.



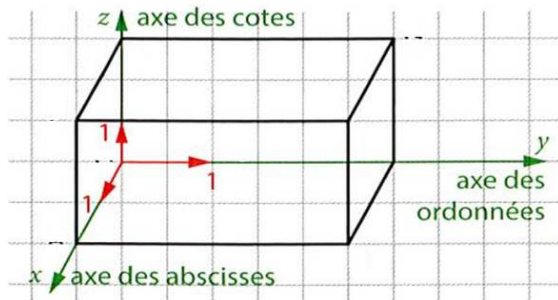
Coordonnées de C :

C (..... ; .....)

**abscisse**      **ordonnée**

## Sur le pavé droit

Un point d'un pavé droit est repéré par trois nombres.



Coordonnées de C :

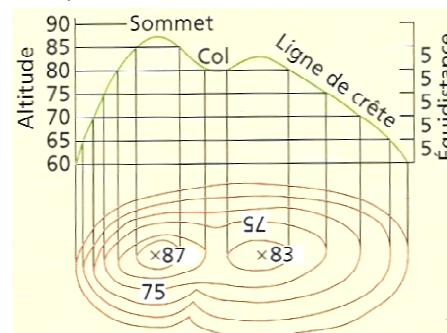
C (..... ; ..... ; .....)

**Abscisse**   **ordonnée**   **altitude**

# Repérage

## Courbe de niveau

Ligne imaginaire reliant tous les points de même altitude.

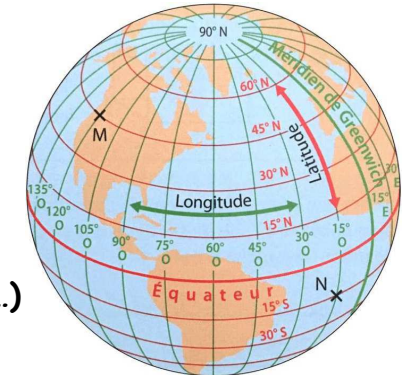


## Sur la sphère

Un point sur la surface d'une sphère est repéré par deux nombres, correspondant à des mesures d'angles.

La **latitude** donnée par les **parallèles à l'Equateur**, comprise entre 0° et 90° Nord ou Sud.

La **longitude** donnée par les **méridiens**, comprise entre 0° et 180° Est ou Ouest.



M (..... ; .....)

**latitude**      **longitude**